

VINCOTTE
-
ACADEMY

Catalogue de
formation

SOMMAIRE



Notre Academy

Nos Nouveautés

 [Réalité Augmentée](#)

 [E - Learning](#)

Nos Formations

 [Sécurité](#) 

 [Santé](#)

 [Technique](#)

 [Electricité](#)

 [Normes – Réglementation](#) 

 [Engins](#)

 [Environnement](#)

 [Management](#)

Nos Autres Services



POUR DES
EXPERTS
PAR DES
EXPERTS



CHEZ NOUS
OU
CHEZ VOUS



CATALOGUE
OU
SUR MESURE



INITIALE
ET
CONTINUE



20+



**POUR DES
EXPERTS
PAR DES
EXPERTS**

Formateurs – Inspecteurs Expert




- 🎯 **Qualité**
- 🎯 **Sécurité Générale**
- 🎯 **Environnement**
- 🎯 **Génie Civile**
- 🎯 **Electricité**
- 🎯 **Levage**



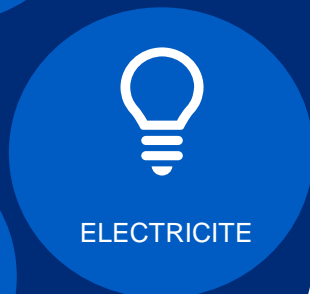
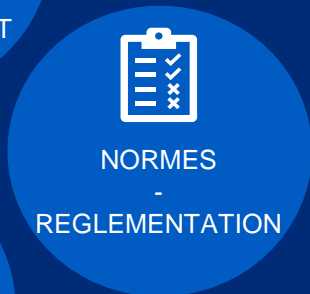
4



Salles de Formations

-  **Adaptées et équipées**
-  **Plateau "Travaux en hauteur"**
-  **Coffee Corner**

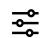
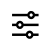
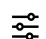
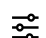
On se déplace aussi [chez vous](#) !



50+



Programmes de Formations

-  **Inter - Entreprises**
-  **Intra – Entreprise**
-  **Adapté à vos besoins**
-  **Selon vos spécificités METIER**



Agréments pour nous permettre de dispenser des formations de qualité

- Accroître ses connaissances
- Acquérir de nouvelles compétences
- Formation complémentaire reconnue

5



INITIALE
ET
CONTINUE



LE GOUVERNEMENT
DU GRAND-DUCHÉ DE LUXEMBOURG
Ministère de la Famille, de l'Intégration
et à la Grande Région



LE GOUVERNEMENT
DU GRAND-DUCHÉ DE LUXEMBOURG
Ministère de l'Éducation nationale,
de l'Enfance et de la Jeunesse



LE GOUVERNEMENT
DU GRAND-DUCHÉ DE LUXEMBOURG
Ministère du Développement durable
et des Infrastructures

Administration de l'environnement





Nos Nouveautés





La formation grâce à la Réalité augmentée !

Qu'est-ce que la Réalité Augmentée ?

La réalité augmentée **superpose des éléments virtuels à la réalité**, offrant une version enrichie avec des informations et des objets 3D intégrés.

Et pourquoi l'utiliser dans les formations ?

La réalité augmentée propose des expériences d'apprentissage à la fois **immersives et interactives**. Elle recrée des situations réelles, ce qui s'avère particulièrement bénéfique pour des tâches complexes ou présentant des risques. Les apprenants ont la possibilité de s'exercer dans un **environnement sécurisé**, ce qui rend l'apprentissage plus **engageant** et **facilite la compréhension** de concepts abstraits.

Découvrez dans notre catalogue les formations pouvant être dispensées en RA





E-learning, les formations à distance



Les Avantages du E-Learning

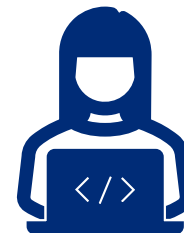
- 👤 Une **liberté d'organisation** pour l'apprenant qui réalise sa formation quand il le souhaite et d'où il le souhaite.
- 👤 Le contenu de formation proposé - grâce à l'outil informatique - est **interactif et attractif**. L'apprenant monte en compétences, module après module.
- 👤 L'apprenant apprend et réalise sa **formation à son rythme**.



Formations dispensées en plusieurs langues



Découvrez dans notre catalogue les formations disponibles en E-Learning





Nos Formations





SECURITE





Objectifs

- Savoir prévenir, alerter, donner l'alarme selon les consignes de sécurité de votre établissement
- Reconnaître et savoir utiliser les différents extincteurs
- Savoir utiliser un extincteur

Partie théorique

- Qu'est-ce qu'un incendie
- Le feu et son mode de propagation
- Les différents extincteurs
- Les distances d'attaque et l'utilisation du jet

Partie pratique

- Exercices d'extinctions sur feux en réalité augmentée
- Mise en œuvre, manipulation et utilisation d'extincteur
- Analyse des exercices, conseils et axes d'améliorations données à chaque intervenant



2 h



[Inscriptions et Informations](#)



Objectifs

- Savoir prévenir, alerter, donner l'alarme selon les consignes de sécurité de votre établissement
- Reconnaître et savoir utiliser les différents moyens de lutte contre l'incendie (ex: extincteurs, RIA, couverture anti-feu)
- Savoir se prémunir des risques liés aux fumées

Partie théorique

- Qu'est-ce qu'un incendie
- Le feu et son mode de propagation
- Le risque des fumées et les effets
- Les distances d'attaque et l'utilisation du jet

Partie pratique

- Exercices d'extinctions sur feux en réalité augmentée
- Mise en œuvre, manipulation et utilisation de différents moyens de lutte contre l'incendie
- Analyse des exercices, conseils et axes d'améliorations données à chaque intervenant



½ journée



[Inscriptions et Informations](#)



Avec Safetybus, nous vous proposons les formations suivantes :

- PTI – Premier Témoin d’Incendie (jusqu’à 72 personnes / jour)
- EPI – Equipier de Première Intervention (jusqu’à 48 personnes / jour)
- ESI/ARI – Equipier de Seconde Intervention et Port de l’ARI
- OCE – Organisation des Chargés d’Evacuation
- SAFETYDAY – Pour vos rappels à la sécurité (sur mesure)



Le SAFETYBUS est équipé d'une salle de formation confortable et spacieuse, dotée de climatisation, chauffage, un écran géant et un vidéoprojecteur haute définition pour les sessions théoriques. Il comprend également un plateau technique permettant de réaliser des exercices pratiques dans des conditions réelles.



Suivant formule



[Inscriptions et Informations](#)



L'objectif d'une formation Équipier de Seconde Intervention (ESI) est de préparer le personnel à intervenir de manière rapide et efficace en cas d'incendie ou de sinistre. Les principaux buts de cette formation sont :

- **Sauver des vies** : Assurer le secours des personnes en danger.
- **Sécuriser les lieux** : Mettre en sécurité les zones touchées par l'incident, afin de limiter les risques pour les intervenants et les occupants.
- **Limiter la propagation des flammes** : Utiliser des techniques et des équipements pour contenir l'incendie et empêcher sa propagation.
- **Éteindre l'incendie** : Intervenir avec des moyens adaptés pour éteindre le feu, notamment avec des extincteurs, des RIA (Robinet d'Incendie Armé), des lances à incendie, ou encore des hydrants.
- **Maîtriser l'utilisation des équipements de lutte contre le feu** : Savoir utiliser correctement les équipements incendie et les systèmes de sécurité pour gérer l'incident de manière efficace et en toute sécurité.



2 jours



[Inscriptions et Informations](#)



Les principaux objectifs sont :

- **Connaître les consignes d'évacuation** : Apprendre les procédures spécifiques et les rôles à tenir en cas d'incident (incendie, alerte, menace, etc.).
- **Coordonner l'évacuation** : Diriger et encadrer l'évacuation des personnes, en s'assurant que chaque zone du bâtiment est évacuée en toute sécurité.
- **Prévenir la panique** : Gérer le stress des occupants pour éviter les mouvements de foule et assurer une évacuation calme et ordonnée.
- **Utiliser les équipements de sécurité** : Connaître l'emplacement et le fonctionnement des équipements de sécurité, tels que les alarmes, les extincteurs, les plans d'évacuation et les issues de secours.
- **Communiquer efficacement** : Savoir alerter les secours et coordonner avec eux pour une intervention rapide et efficace.



Notre expertise permet de partager notre savoir-faire en adaptant nos formations aux spécificités métiers telles que :

- Evacuation des Crèches et Foyers de jour
- Etablissements Scolaires
- Etablissements pour personnes âgées (Evacuation Horizontale...)
- EEMH – Equipier d'Evacuation en Milieu Hospitalier (Evacuation Horizontale...)



½ journée



[Inscriptions et Informations](#)



Nos experts interviennent directement sur site pour vous assister dans la réalisation de vos exercices d'évacuation.

Cette prestation vise à analyser et évaluer en profondeur le déroulement de votre exercice.

Grâce à cette approche, nous mettons en avant les points forts de votre organisation, tout en évaluant vos méthodes de gestion des personnes et de mise en sécurité de l'établissement (asservissements).



À l'issue de cette intervention, vous recevrez un rapport complet et détaillé sur le déroulement de votre exercice mais vous bénéficierez aussi de recommandations basées sur notre expertise, avec des axes d'amélioration pour optimiser la rapidité d'évacuation, la gestion du stress et le contrôle des flux de personnes.



Suivant votre bâtiment



[Informations](#)



SANTE



Objectifs

Acquérir les compétences nécessaires pour porter secours à une victime d'accident au sein de son entreprise ou en privé , en attendant l'arrivée des secours.

But de cette formation:

- Savoir faire face à un travailleur victime d'un malaise,
- Savoir faire face à un travailleur victime d'une blessure,
- Savoir réagir face à un travailleur qui ne réagit pas mais respire,
- Savoir mettre en œuvre un défibrillateur face à un travailleur qui ne respire plus,
- Savoir alerter un service de secours et passer un message d'alerte.



2 jours



[Inscriptions et Informations](#)



Objectifs

Le but de cette formation est de sensibiliser toutes les personnes qui le souhaite, à acquérir de l'assurance dans la mise en œuvre et l'utilisation d'un DAE/AED sur le lieu de travail conformément à « Guidelines 2021 European Resuscitation Council » & Adult Basic Life Support.

Partie théorique

- Définition d'un arrêt cardiaque
- Les conséquences d'un arrêt cardiaque
- Savoir reconnaître un arrêt cardiaque
- Conduite à tenir

Partie Pratique:

- Alerter
- Mettre en place un DAE/AED
- Masser
- Défibriller



2 h



[Inscriptions et Informations](#)



Le but de cette formation est d'améliorer le bien-être des employés, réduire l'absentéisme lié aux douleurs physiques et à favoriser un environnement de travail plus sûr et plus confortable.

- Acquérir les connaissances liées au trouble musculosquelettique
- Acquérir les connaissances nécessaires pour mettre en œuvre les principes de sécurité physique et d'économie d'efforts afin de réduire les accidents,
- Comprendre les conséquences potentielles et découvrir les fondamentaux,
- Analyser et améliorer l'ergonomie des situations de travail
- Apprendre à identifier les risques professionnels inhérents.



1 journée



[Inscriptions et Informations](#)



Les objectifs d'une formation sur la prévention des troubles musculo-squelettiques (TMS) pour le travail sur écran sont de promouvoir des pratiques ergonomiques et de réduire les risques de douleurs et de blessures liés à une utilisation prolongée de l'ordinateur.

- Acquérir les connaissances nécessaires pour mettre en œuvre les principes de sécurité physique et d'économie d'effort afin de réduire le risque d'accident
- Cerner les conséquences potentielles liées à l'utilisation d'écrans de visualisation en vue de proposer des mesures de prévention
- Comprendre les troubles musculosquelettiques pour procéder à l'aménagement dimensionnel de son poste de travail
- Prescriptions relatives au mobilier du poste de travail



Si la formation se tient dans vos locaux , visite et conseil sur votre poste de travail



½ journée



[Inscriptions et Informations](#)



TECHNIQUE





L'installation incendie, le cœur de la mise en sécurité.

De la conception à l'utilisation de la centrale de détection incendie, cette formation permet aux participants de connaître le rôle et le fonctionnement d'une installation de détection incendie et les exigences réglementaires la concernant.



Partie théorique

- Approche réglementaire
- Analyser les différents principes qui assurent la mise en sécurité d'un bâtiment.
- Découverte des prescriptions et normes
- Études de cas
- Analyse de particularités liées à l'exploitation des différents types d'établissements

Partie pratique

- Manipulation d'une centrale incendie
- Conseil technique et pratique de notre formateur



½ journée



[Inscriptions et Informations](#)



Partie théorique

- Dangers des gaz susceptibles d'être présents
- Principe & fonctionnement des détecteurs
- Emplacement des détecteurs
- Conduite à tenir en cas de déclenchement d'une alarme
- Conformité d'une installation (la détection CO des parkings + le système de détection gaz (conduite de gaz, chaudière...))
- Conformité sur plan (avec étude de plan en cas pratique)
- Conformité lors d'une inspection (focus points de contrôle et tests)
- Conseil technique lié aux points de contrôle, l'entretien et la vérification



Partie pratique

- Manipulation de la centrale
- Vérification du bon fonctionnement des détecteurs et vannes automatiques
- Localisation des détecteurs
- Conduite à tenir en cas de détection gaz



½ journée

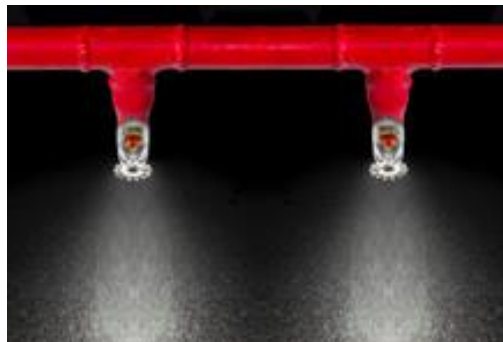


[Inscriptions et Informations](#)



Partie théorique

- Approche réglementaire applicable aux installations fixes d'extinction automatique
- L'aspect conception d'une installation (les types, les postes, les organes, principe de calcul des sources d'eau, canalisation et têtes sprinklage...)
- L'exploitation d'une installation sprinkler et ses points de vérification
- Les règles de maintenance, les opérations de contrôle et l'entretien
- Le contrôle réglementaire en phase de réception et du contrôle périodique



Partie pratique

- Visite de votre installation sprinkler, test et essai
- Mise en situation par des exercices



½ journée



[Inscriptions et Informations](#)



Partie théorique

- L'approche réglementaire en matière de sécurité des bâtiments
- Le principe de compartimentage et les prescriptions
- Le risque incendie et le développement du feu en milieu clos
- Les différents moyens de compartimentage (portes coupe-feu, clapets, resserrages,...)
- Les instructions et consignes d'entretien - Comment bien entretenir sa porte coupe-feu
- Les opérations à réaliser : bloc porte, bloc trappe, coupe-feu battante et porte coulissante
- Points de contrôle
- Essai, fonctionnement, réglage, contrôle et serrage visserie
- Nettoyage, graissage et lubrification



Partie pratique

- Visite des locaux et découverte des éléments de compartimentage et des éléments à maintenir en ordre



½ journée



[Inscriptions et Informations](#)



Partie théorique

- Approche réglementaire applicable aux installations « hydrants »
- L'aspect conception d'une installation
- L'exploitation d'un hydrant et ses points de vérification
- Les règles de maintenance, les opérations de contrôle et l'entretien
- Le contrôle réglementaire en phase de réception et du contrôle périodique

Partie pratique

- Visite d'une installation (en fonction du lieu de formation)
- Mise en situation par des exercices de contrôle et mesure de pressions sur différents hydrants



½ journée



[Inscriptions et Informations](#)



Partie théorique

- Approche réglementaire en matière de sécurité des aires de jeux
- Norme et conception des dispositifs pour enfants
- Prévention du risques liés à l'exploitation de vos installations
- Points de contrôle, entretien, et la vétusté des installations de jeux et des sols
- Méthodologie et conduites à tenir en qualité de technicien dans le suivi des contrôles des aires de jeux



Partie pratique

- Visite, découverte et conseil pratique de notre formateur sur vos installations
- Vérification à l'aide de moyens pour déterminer des situations à risques (valise technique)



½ journée

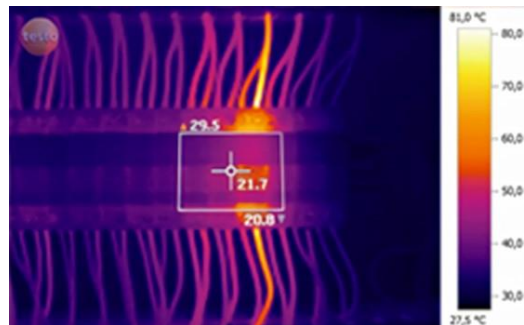


[Inscriptions et Informations](#)



Partie théorique

- Dangers liés au risque électrique
- Principe & fonctionnement des installations
- Points de contrôle, entretien, conseil technique
- Le contrôle réglementaire d'une installation électrique (en phase de réception et périodique)
- La méthodologie spécifique de l'analyse préventive par thermographie l'examen des résultats et le suivi technique
- Conformité :
 - d'une installation
 - sur plan (avec étude de plan en cas pratique)
 - lors d'une inspection (focus points de contrôle et tests)
- Conseil technique lié aux points de contrôle, l'entretien et la vérification



Partie pratique

- Visite d'une installation (en fonction du lieu de formation), conseil technique et pratique de notre formateur
- Démonstration pratique d'une analyse par thermographie, avec examen du résultat



½ journée

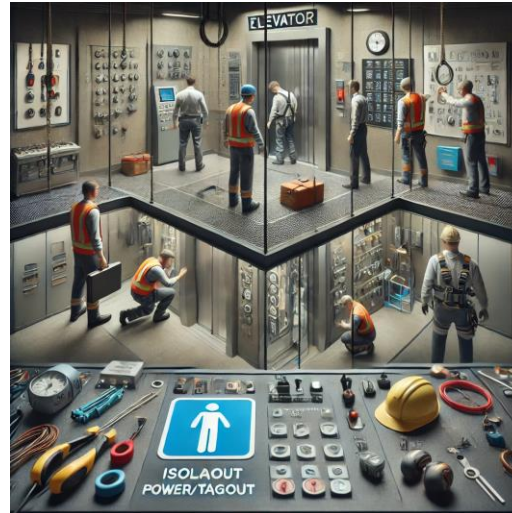


[Inscriptions et Informations](#)



A l'issue de notre formation, le personnel sera capable de :

- Déterminer le moment où l'extraction d'un ascenseur bloqué s'avère nécessaire;
- Isoler une source d'alimentation à l'aide des procédures de verrouillage et d'étiquetage;
- Déterminer quand une tentative de sauvetage doit être abandonnée;
- Ouvrir les portes des ascenseurs bloqués en toute sécurité à l'aide des outils spécifiques;
- Immobiliser en toute sécurité différents types d'ascenseurs pour en prévenir le déplacement soudain pendant l'extraction.
- Réaliser une manœuvre de mise en sécurité pour extraire une personne selon les règles de précautions
- Procéder à la mise en sécurité de l'installation dans l'attente de la société technique ascenseur



½ journée



[Inscriptions et Informations](#)



Partie théorique

- Législation applicable au Grand-Duché de Luxembourg
- Prévention des risques de chute
- La protection individuelle et collective
- Connaissance technique, énergie et facteur de chute
- La chaîne de sécurité et les types de harnais
- Les ancrages et types d'accrochage
- Conduite à tenir et règles de sécurité lors d'une progression en point haut

Partie pratique

- Port de différents types de harnais (utilisation, règles de sécurité, entretien et vérification)
- Mise en pratique des règles de sécurité et évolution lors de travaux en hauteur
- Réglage du harnais et règles de sécurité
- Mise en œuvre et exercices d'accoutumance
- Exercices d'application



1 jour



[Inscriptions et Informations](#)



ELECTRICITE

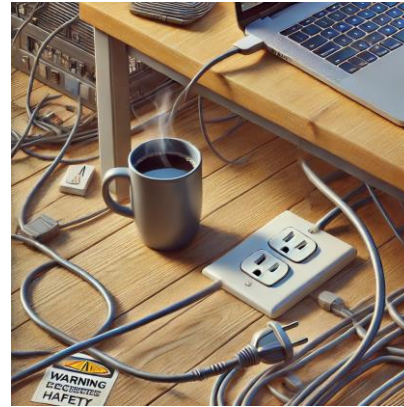




L'initiation aux risques électriques est destinée à toute personne souhaitant comprendre les dangers électriques présents dans son environnement professionnel (par exemple : bureau, administration, commerce, etc.)

Cette formation est également essentielle pour les travailleurs ordinaires (selon la définition de l'AAA) qui effectuent des tâches non électriques dans des zones ou des locaux présentant des risques électriques spécifiques.

L'initiation électrique se concrétise par la délivrance d'un document par l'employeur, attestant des compétences d'une personne ordinaire. Pour que l'employeur puisse fournir ce document, son personnel doit avoir suivi la formation sur les risques électriques.



½ journée



[Inscriptions et Informations](#)



Formation agréée par AAA (Association d'Assurance Accident)

L'habilitation pour « Personnel averti (A) »

L'habilitation électrique BT-H/V (A) est la reconnaissance obligatoire par l'employeur de la capacité d'une personne avertie à accomplir en sécurité des travaux déterminés.

Afin que l'employeur puisse délivrer cette habilitation aux personnes instruites en électrotechnique, ce personnel doit suivre la formation de préparation à l'habilitation électrique qui leur permettra d'exécuter que des interventions élémentaires sur des circuits terminaux dans le domaine de la basse tension, connaître la situation locale et les mesures de protection à appliquer ainsi que les dangers possibles par un comportement adéquat. Les opérations possibles sont par exemple : des remplacements et raccordements à un circuit, remplacement à l'identique de matériel électrique, remplacement de fusibles, etc...



1 journée



[Inscriptions et Informations](#)



Formation agréée par AAA (Association d'Assurance Accident)

L'habilitation pour « Personnel averti (Q) »

L'habilitation électrique BT-H/V (Q) est la reconnaissance obligatoire par l'employeur de la capacité d'une personne avertie à accomplir en sécurité des travaux déterminés.



Afin que l'employeur puisse délivrer cette habilitation aux personnes instruites en électrotechnique, ce personnel doit suivre la formation de préparation à l'habilitation électrique qui leur permettra d'exécuter que des interventions élémentaires sur des circuits terminaux dans le domaine de la basse tension, connaître la situation locale et les mesures de protection à appliquer ainsi que les dangers possibles par un comportement adéquat. Les opérations possibles sont par exemple : des remplacements et raccordements à un circuit, remplacement à l'identique de matériel électrique, remplacement de fusibles, etc...



2 jours



[Inscriptions et Informations](#)



Un recyclage des habilitations est prévu par la recommandation n°14 de l'Association d'Assurance Accident au plus tard après 5 ans et à chaque fois que cela s'avère nécessaire.

La délivrance d'une nouvelle habilitation électrique est nécessaire dans les cas suivants:

- mutation avec changement de dépendance hiérarchique
- changement de fonction
- restriction médicale de la part du médecin du travail
- évolution des méthodes de travail modification importante des installations
- constat de non-respect des règles de sécurité

Le contenu de la formation est conforme à la recommandation n°14 de l'Association d'Assurance Accident (www.aaa.lu).



½ journée



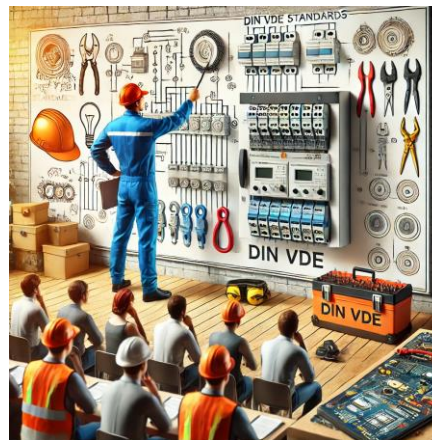
[Inscriptions et Informations](#)



Toute personne planifiant, installant, prolongeant ou modifiant des systèmes électriques jusqu'à 1000 V CA ou 1500 V CC doit tenir compte des normes applicables : DIN VDE 0100, le document d'harmonisation HD 384 et la publication CEI 60364.

Les domaines d'application de la norme sont variés. Ils affectent entre autres :

- Propriétés résidentielles et commerciales,
- Bâtiments publics,
- Propriétés industrielles,
- Propriétés agricoles et horticoles,
- Chantiers de construction,
- Foires,
- Marinas.



En termes de contenu, il se réfère en particulier aux questions qui se répètent dans la pratique quotidienne lors des inspections et qui peuvent être évitées sans effort.



1/2 journée



[Inscriptions et Informations](#)



NORMES – REGLEMENTATION





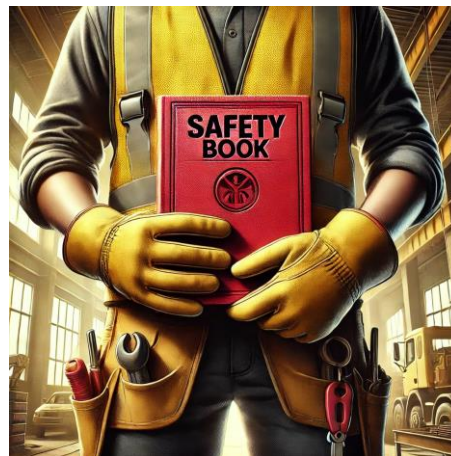
Manager ses registres de sécurité et maîtriser la réglementation en matière de sécurité des bâtiments

Nous mettons à votre disposition notre expertise dans la gestion des registres de sécurité.

De la conception à l'optimisation, cette formation vous permettra de répondre aux exigences réglementaires de manière simple et pragmatique, tout en optimisant le temps consacré à la gestion administrative. Vous apprendrez à :

- Maîtriser le cadre réglementaire en conformité avec les prescriptions de l'ITM (Inspection du travail et des Mines), ainsi que les différents règlements du Grand-Duché et les textes de la fonction publique (ex : TC 05.11.1995 SNSFP...) et du code du travail.
- Organiser et suivre efficacement vos contrôles pour assurer une conformité continue avec la législation en vigueur.

Cette formation est reconnue par le Ministère du Travail, de l'Emploi et de l'Économie comme formation complémentaire pour travailleurs désignés.



1 jour



[Inscriptions et Informations](#)



Qu'est-ce que la norme ISO 9001 ?

La norme ISO 9001 est une norme internationale qui définit les exigences pour un système de management de la qualité (SMQ). Elle est conçue pour aider les organisations à assurer la satisfaction de leurs clients et à améliorer leur performance en mettant en place des processus efficaces et orientés vers la qualité.

Principes clés de la norme :

- **Orientation client** : Comprendre et anticiper les besoins des clients pour garantir leur satisfaction.
- **Leadership** : La direction doit s'engager et diriger le changement en faveur d'une culture de la qualité.
- **Implication du personnel** : Encourager la participation et l'implication des employés dans la gestion de la qualité.
- **Approche processus** : Gérer les activités et les ressources comme des processus interconnectés pour améliorer l'efficacité.

Notre formation «Mettre un système de management **de la qualité** » offre une vue d'ensemble sur les exigences de la norme ISO 9001 et elle guide également les participants dans la mise en œuvre effective de ce système.



2 jours



[Inscriptions et Informations](#)



Qu'est-ce que la norme ISO 14001 ?

La norme ISO 14001 est une norme internationale qui spécifie les exigences pour un système de management environnemental (SME). Elle aide les organisations à améliorer leur performance environnementale en prenant en compte les impacts de leurs activités, produits et services sur l'environnement.

Pourquoi adopter l'ISO 14001 ?

- **Avantage concurrentiel** : Les entreprises certifiées ISO 14001 démontrent leur engagement envers la protection de l'environnement, ce qui peut renforcer leur réputation.
- **Réduction des coûts** : En optimisant les ressources et en réduisant les déchets, les entreprises peuvent réaliser des économies.
- **Conformité et gestion des risques** : La norme aide à identifier et à maîtriser les risques environnementaux, tout en garantissant le respect des lois et des règlements.

Notre formation «Mettre un système de management de l'environnement » offre une vue d'ensemble sur les exigences de la norme ISO 14001 et elle guide également les participants dans la mise en œuvre effective de ce système.



2 jours



[Inscriptions et Informations](#)



Qu'est-ce que la norme ISO 45001 ?

La norme ISO 45001 est une norme internationale qui spécifie les exigences pour un système de management de la santé et de la sécurité au travail (SMSST). Elle vise à protéger les employés et les visiteurs contre les accidents du travail et les maladies professionnelles en établissant un cadre pour identifier, évaluer et contrôler les risques en milieu de travail.

Pourquoi adopter l'ISO 45001 ?

- **Protection des employés** : Garantir un environnement de travail sûr et sain, réduisant ainsi les absences dues aux accidents ou aux maladies professionnelles.
- **Réduction des coûts** : Minimiser les interruptions de travail et les coûts associés aux accidents, comme les frais médicaux et les pertes de productivité.
- **Gestion proactive des risques** : Identifier les dangers avant qu'ils ne se matérialisent, permettant une gestion efficace des risques

Notre formation «Mettre un système de management **de la santé et de la sécurité au travail** » offre une vue d'ensemble sur les exigences de la norme ISO 45001 et elle guide également les participants dans la mise en œuvre effective de ce système.



2 jours



[Inscriptions et Informations](#)



Devenir auditeur interne des systèmes de management

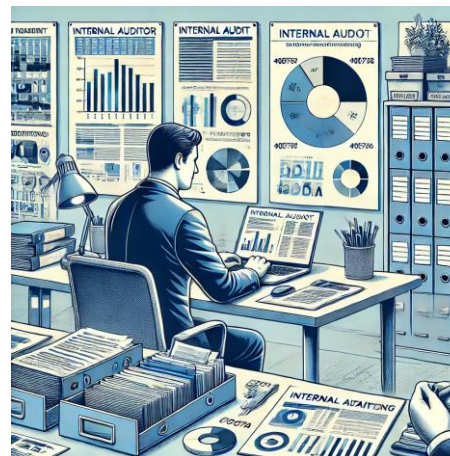
Dans tout système de management, des exigences sont établies concernant la réalisation d'audits internes.

Ces audits internes servent non seulement d'outil de contrôle, mais également d'outil d'amélioration.

Devenir auditeur interne des systèmes de management selon les référentiels :

- ISO 9001:2015
- ISO 45001
- ISO 14001:2015

Bénéficiez de notre expertise pour réaliser de manière autonome et indépendante un audit interne au sein de votre organisme.



2 jours



[Inscriptions et Informations](#)



ENGINES





Objectifs

- Être capable de conduire des chariots de manutention frontaux et/ou latéraux en assurant sa sécurité et la sécurité des autres, suivant la recommandation de prévention des AAA.

Partie théorique

- Réglementation
- Technologies et caractéristiques des engins
- Fonction des organes de service et des dispositifs de sécurité
- Prise de poste et fin de poste
- Règles de circulation, de conduite et de stabilité
- Risques lors de l'utilisation de l'engin
- Plaque de charge
- Etiquetage de produits dangereux et de manutention
- Signalisation



Partie pratique

- Prise de poste
- Adéquation de l'engin
- Familiarisation au poste de conduite
- Conduite et manipulation de charges
- Fin de poste



2 jours



[Inscriptions et Informations](#)



Objectifs

- Rappel de l'ensemble des règles vu lors de l'initiation

Partie théorique

- Réglementation
- Technologies et caractéristiques des engins
- Fonction des organes de service et des dispositifs de sécurité
- Prise de poste et fin de poste
- Règles de circulation, de conduite et de stabilité
- Risques lors de l'utilisation de l'engin
- Plaque de charge
- Etiquetage de produits dangereux et de manutention
- Signalisation



Partie pratique

- Prise de poste
- Adéquation de l'engin
- Familiarisation au poste de conduite
- Conduite et manipulation de charges
- Fin de poste



1 journée



ASSOCIATION
D'ASSURANCE ACCIDENT



[Inscriptions et Informations](#)



ENVIRONNEMENT





[Inscriptions et Informations](#)



MANAGEMENT





Objectif de la formation

Face aux risques et menaces pesant sur votre organisation, disposez des connaissances de base relatives à la continuité d'activité, dans un but d'anticipation, de prévention et de gestion de tout type de perturbation.

Lors de cette formation, vous découvrirez

- Le cadre réglementaire applicable à votre organisation
- Les modalités d'organisation et de fonctionnement de la réponse à incident
- Les modalités de mise en place d'un plan de continuité d'activité
- Les moyens organisationnels et techniques au service de la continuité d'activité et de la gestion des incidents
- Une approche à la communication de crise



Notre expertise permet de partager notre savoir-faire

- Débriefing et analyse de cas réels
- Mises en situation
- Public cible : responsables de la sécurité, de la sûreté, QHSE, direction, ...



½ journée



[Inscriptions et Informations](#)



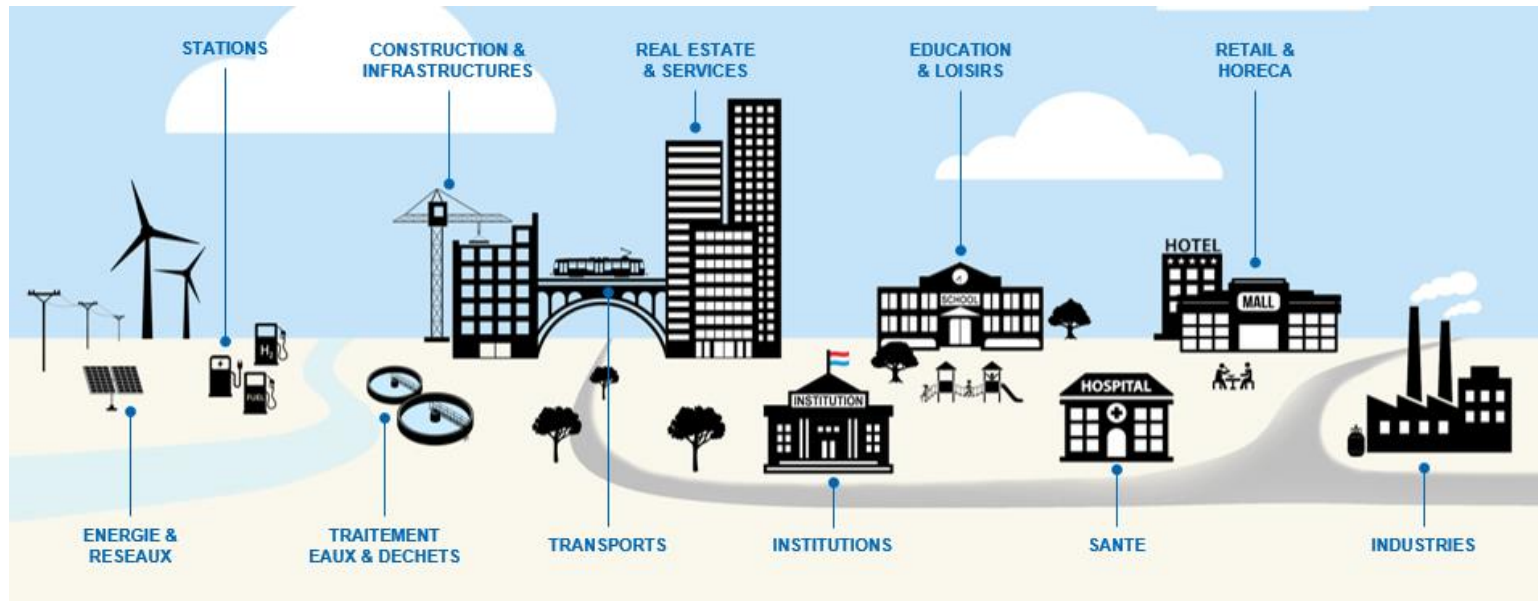
Nos autres services



Tout sous contrôle ! Vincotte est l'un des organismes de contrôle de premier plan au Luxembourg. Depuis 1986, nos experts vérifient la conformité des bâtiments et installations quant à l'ensemble des réglementations, autorisations, législations et prescriptions.

Nous établissons des contrôles de sécurité et environnementaux à chaque phase de projet et épaulons pleinement nos clients.

Nous exécutons nos missions de façon cohérente et compétente dans les domaines suivants :



Le saviez-vous ?

En plus de ses activités d'inspection et de contrôle, et de formation, Vincotte Luxembourg vous propose également un large panel de services spécialisés et adaptés à vos besoins, pour vous accompagner dans la sécurisation de vos actifs.

SYSTÈMES QSE



- ISO 9001, 14001 et 45001
- Mise en place de système de management
- Audits internes
- Veille réglementaire
- Support Salarié Désigné

CYBERSÉCURITÉ



- Audit ISO 27001 de vulnérabilité
- Conformité réglementaire Directive NIS2
- Tests de pénétration
- Animation de workshops, séminaires, formations

RSE



- Diagnostic et évaluation initiale en matière de RSE
- Assistance à la mise en place d'une stratégie RSE
- Accompagnement dans vos démarches de certification RSE
- Mesure et évaluation de l'impact de vos démarches RSE

CONTINUITÉ D'ACTIVITÉ



- Audit ISO 22301 de résilience de votre organisation
- Conformité réglementaire Directive CER
- Plans de Résilience et de Continuité d'Activité
- Exercices de crise
- Audit et concept de sûreté physique de vos installations



vincotte.lu

